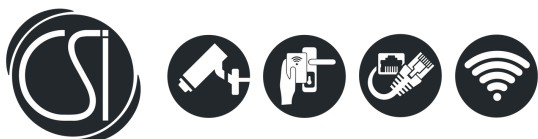




CASO DE ÉXITO

OPTIMIZACIÓN DE LA RED Y SEGURIDAD PARA UNA LOGÍSTICA EFICIENTE



Uniendo tecnología y seguridad **Proyectos CSI**, su éxito, nuestra misión | Proyectos a la medida



proyectoscsi.mx



blog.proyectoscsi.mx



33 4170 8104

Acerca de MCT Logistic

MCT Logistic es una empresa especializada en transporte y logística con operaciones en Manzanillo, Colima, enfocada en la gestión eficiente y segura de mercancías. Con una infraestructura robusta y un equipo altamente capacitado, MCT Logistic juega un papel clave en la cadena de suministro de múltiples industrias, asegurando la entrega confiable y en tiempo de bienes críticos.

Desafíos de MCT Logistic

MCT Logistics enfrentaba serios problemas de uso ineficiente de la red, lo que afectaba el rendimiento y la productividad. El tráfico desordenado consumía ancho de banda crítico, impactando la operación y atención al cliente.

- ◆ Principales Desafíos:
 - Falta de control y segmentación de la red.
 - Red congestionada por uso inapropiado de los recursos.
 - Problemas de seguridad y gestión de accesos.
 - Dificultades en la operación diaria y generación de reportes.

Intentos de solución previos

Antes de trabajar con Proyectos CSI, la empresa había intentado resolver estos problemas con:

- Un firewall básico sin capacidad de administración avanzada.
- Antivirus descentralizado.
- Red sin un servidor DHCP estructurado, lo que generaba conflictos en la asignación de direcciones IP.

El problema persistía y continuaban afectando la operación y servicio al cliente.



Impacto en la Empresa

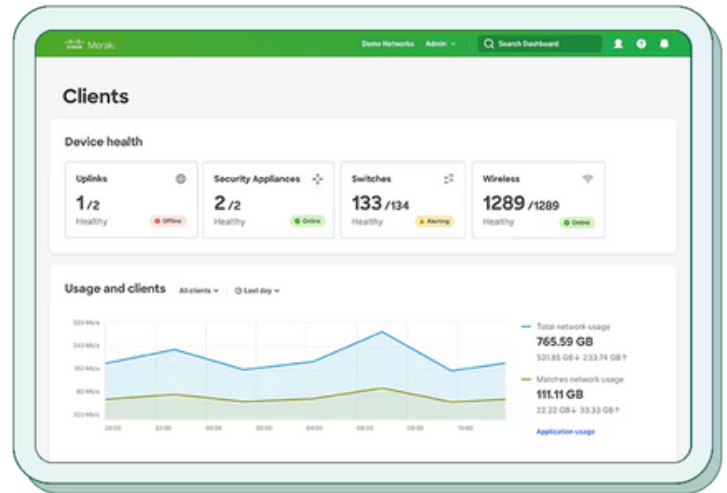
- Pérdida de productividad: El personal no podía trabajar de manera eficiente.
- Problemas en auditorías y reportes: Afectando la visibilidad y el seguimiento de clientes.
- Afectación en la seguridad: Incumplimiento de normativas como OEA e ISO 9000



La Solución Propuesta

Para mejorar su conectividad y seguridad, **MCT Logistic** implementó una infraestructura de red escalable y administrable con una solución avanzada que permitió:

- ✓ **Segmentación de red** para un mejor control y gestión de tráfico.
- ✓ **Administración centralizada** y visibilidad en tiempo real, optimizando recursos y garantizando disponibilidad.
- ✓ **Control granular del tráfico**, priorizando aplicaciones críticas y mejorando la productividad.
- ✓ **Seguridad avanzada con prevención de intrusiones** y monitoreo constante de accesos.
- ✓ **Escalabilidad y flexibilidad**, permitiendo futuras expansiones sin afectar el rendimiento de la red.



Proceso de Implementación

El equipo de **Proyectos CSI** trabajó en estrecha colaboración con MCT Logistics para asegurar una transición eficiente y sin interrupciones operativas, implementando un plan estructurado que incluyó:

- ✓ **Inventario y auditoría de red**, identificando áreas de mejora y optimización.
- ✓ **Rediseño de infraestructura** con nuevas configuraciones adaptadas a las necesidades específicas del negocio.
- ✓ **Definición y aplicación de políticas de seguridad** para reforzar la protección de datos y accesos.
- ✓ **Capacitación del personal** en el uso de la nueva plataforma para asegurar su adopción efectiva.
- ✓ **Monitoreo y ajustes post-implementación**, garantizando una operación óptima desde el primer día.



Uno de los mayores desafíos fue el cambio de cultura organizacional y la adopción de nuevas políticas internas de seguridad y conectividad. En este proceso, Proyectos CSI desempeñó un rol clave como consultor estratégico, asegurando que la transición fuera fluida, efectiva y alineada con los objetivos de la empresa.



Resultados Obtenidos

La implementación tuvo un impacto inmediato en la operación de MCT Logistics:

- ◆ Flujo sano de la red: Uso eficiente del ancho de banda y tráfico optimizado.
- ◆ Seguridad mejorada: Control de accesos y prevención de intrusos.
- ◆ Mayor productividad: Personal enfocado en tareas críticas sin interrupciones.
- ◆ Cumplimiento normativo: Adaptación a estándares de OEA e ISO 9000.

💡 Gracias a la segmentación de red y el control del tráfico, la empresa ahora tiene mayor transparencia y seguridad en sus procesos internos.

Testimonio del Cliente

"Esta solución no es solamente para la red y su seguridad, sino para eficientar la productividad y la satisfacción del cliente."

📌 **René Padilla, Gerente de Transporte y Operaciones - MCT Logistics**

◆ ¿Qué destacarías de Proyectos CSI?

"Su honestidad y enfoque consultivo, más que vendernos una solución nos ayudaron a encontrar la que realmente necesitábamos. Nos acompañaron en cada paso del proceso y demostraron un compromiso total con la mejora de nuestra red y seguridad."

◆ ¿Qué recomendarías a otras empresas con problemas similares?

"No solo piensen en mejorar la seguridad de su red, sino en cómo esto impacta la operación completa. Tener control y administración adecuada de la red puede marcar la diferencia en eficiencia y cumplimiento normativo."

Estadísticas Clave

Reducción de incidentes

45%

Reducción en tiempo de inactividad y respuesta más rápida ante fallas operativas.

Eficiencia Operativa

35%

Mayor estabilidad en el acceso a sistemas críticos, reduciendo errores en pedidos y administración de almacenes.

Aumento en Productividad

8%

Reducción de tiempo de espera en procesos digitales mejoró la ejecución de tareas diarias.

Reducción en tiempos de espera de clientes

20%

Reducción en tiempos de espera en consultas y trámites en línea.

Mejora en Continuidad Operativa

25%

MCT Logistic ha mejorado su continuidad operativa en un 25%, garantizando un servicio más confiable y eficiente para sus clientes.

Reducción de Incidentes de Seguridad

30%

MCT Logistic ahora cuenta con una infraestructura de seguridad más robusta, con una mejor protección contra accesos no autorizados y ataques cibernéticos.



Conclusión

La exitosa implementación de la solución de seguridad y conectividad avanzada en MCT Logistics ha demostrado un impacto significativo en la reducción de riesgos operativos, optimización de recursos y continuidad de negocio.

Gracias a la gestión proactiva de la red y seguridad digital, la empresa ha logrado fortalecer su infraestructura tecnológica, asegurando un entorno más estable y seguro para su operación logística.

Aprendizajes Clave

- La implementación de seguridad en la red no solo reduce riesgos, sino que mejora la experiencia operativa y del cliente.
- Contar con monitoreo proactivo y segmentación de red permite anticiparse a problemas antes de que impacten en la operación.
- El fortalecimiento de la ciberseguridad es clave para el crecimiento y expansión de cualquier empresa en el sector logístico.

Próximos Pasos

Tras los excelentes resultados obtenidos, MCT Logistics ha iniciado un plan de expansión para reforzar aún más su infraestructura tecnológica y escalar sus operaciones.

- ✦ Planes a corto y mediano plazo:
 - ✓ Evaluación de nuevas soluciones para reforzar la ciberseguridad y mitigar riesgos ante amenazas emergentes.
 - ✓ Automatización de procesos y mejora de la red inalámbrica para garantizar conectividad en tiempo real en todas las áreas operativas.
 - ✓ Ampliación de políticas de acceso y control en otras áreas clave, asegurando una gestión centralizada y más eficiente de los recursos tecnológicos.
 - ✓ Exploración de nuevas integraciones con tecnologías de analítica avanzada y automatización de procesos, alineándose con mejores prácticas de la industria logística.



Expansión y Certificaciones en MCT Logistics

MCT Logistics fortalece sus procesos con tecnología alineada a estándares internacionales:

- ✓ ISO 9001: Mejora en trazabilidad, auditorías y documentación.
- ✓ OEA: Control de accesos, gestión segura de datos y trazabilidad logística.
- ✓ ISO-27000: Seguridad de la información y gestión de riesgos digitales.

Estas mejoras optimizan su operación y refuerzan su reputación como operador logístico confiable y seguro.

